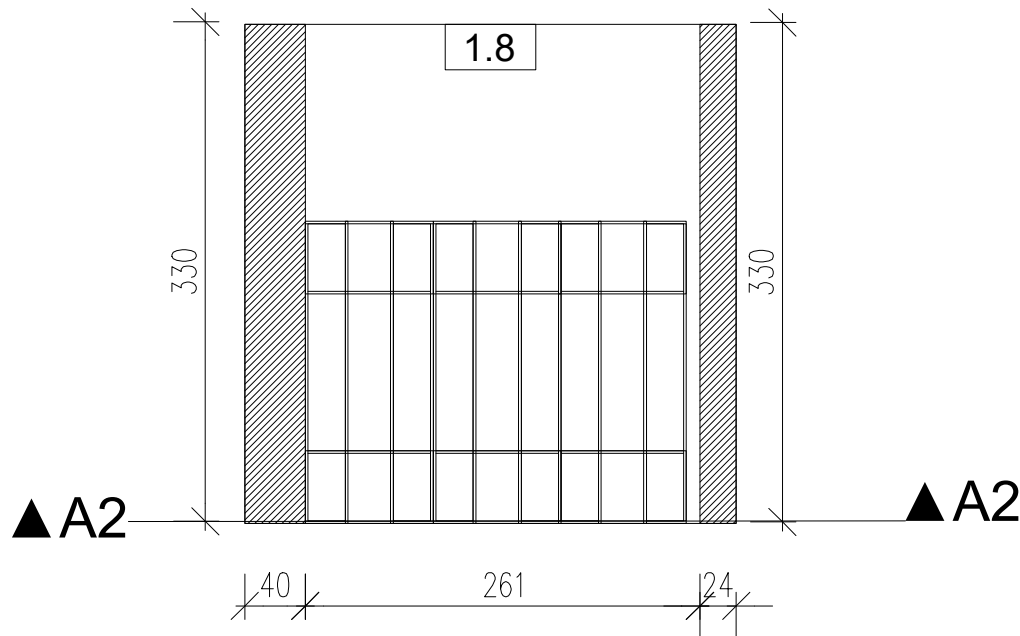


PRZEKRÓJ A2-A2 1:50



UWAGA: Kopiowanie, publikacje oraz wszelkie inne formy wykorzystania projektu bez zgody autorów będą naruszeniem przepisów wynikających z ustawy z dnia 04.02.1994 r. o prawie autorskim i prawach pokrewnych.

<p><i><b>P.W. "KRYMUS" Ewelina Muszyńska</b></i> <i><b>Zbulitów Duży17</b></i> <i><b>21-300 Radzyń Podlaski</b></i> <i><b>tel. kom. 0-518-403-494</b></i></p>				
<p>OBIEKT : ZMIANA SPOSOBU UŻYTKOWANIA WRAZ Z PRZEBUDOWĄ CZĘŚCI BUDYNKU SZKOŁY NA ŻŁOBEK,KAT. IX</p>				
<p>ADRES : Obwód : 0002 BIAŁA Jednostka ewidencyjna: 061506_2 RADZYŃ PODLASKI działka nr ewid. 514</p>				
<p><i><b>Nazwa Rysunku</b></i></p>	<p><b>PRZEKRÓJ A2-A2</b></p>			
<p><i><b>Funkcja</b></i></p>	<p><i><b>Imię i nazwisko Numer uprawnień</b></i></p>	<p><i><b>Podpis</b></i></p>		
<p>Projektant</p>	<p>mgr inż. arch Wanda Jeleniewicz-Ciechanowska <b>ST-540/90</b> w specjalności architektonicznej</p>			
<p>Projektant sprawdzający</p>	<p>mgr inż. Agnieszka Janista-Patynowska MA/008/10 w specjalności architektonicznej</p>			
<p>Asystent Projektanta</p>	<p>mgr inż. Ewelina Muszyńska</p>			
<p>Asystent Projektanta</p>	<p>mgr inż. Izabela Kornacka</p>			
<p><i><b>Data opracowania</b></i></p>	<p>06.2025 r.</p>	<p><i><b>Skala 1:50</b></i></p>	<p><i><b>Branża: Architektura</b></i></p>	<p><i><b>Nr rys. A-27</b></i></p>

uwaga:  
w razie wykrycia braków, problemów wykonawczych lub nieścisłości, należy  
niezwłocznie skontaktować się z autorami niniejszego opracowania.  
Wszystkie wymiary należy sprawdzić na budowie